

Mellin lancia il suo progetto per una Milano più verde: piantare 100 nuovi alberi in un'area dedicata alle famiglie a conferma dell'impegno di una grande azienda per l'ambiente.

*Parte da Milano la campagna "Più alberi per i nostri bimbi" su tutto il territorio,
il contributo di Mellin per un mondo con più verde e più bambini.*

Milano, 4 giugno 2019. È stato presentato oggi, presso Palazzo Marino a Milano e alla presenza dell'Assessore all'Urbanistica, Verde e Agricoltura Pierfrancesco Maran, il progetto di arricchimento di un'area verde a Milano a cura di Mellin, il primo tassello di un importante impegno dell'azienda per l'ambiente. In occasione della Giornata Mondiale dell'Ambiente che si celebra domani 5 giugno, Mellin lancia la campagna **Più alberi per i nostri bimbi** - in collaborazione con Azzeroco₂ un gesto concreto nei confronti dell'ambiente e della salute di tutti noi.

Il progetto a cura di Mellin

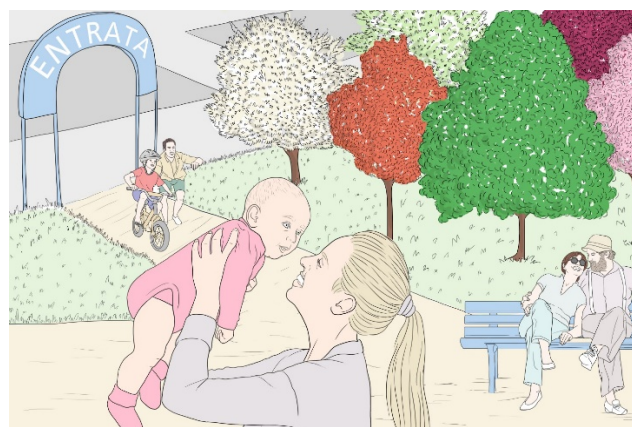
Un impegno di 3 anni per la gestione di un'area di 1400 mq a sud di **Milano**, di fronte all'**Ospedale San Paolo**, che prevede l'intervento di rigenerazione ambientale per i milanesi e per una città che punta sulla sostenibilità e la diffusione del verde. Il progetto in particolare prevede la posa di **100 alberi** presso l'area compresa tra le vie Voltri, De Nicola e Di Rudinì.

*"Ringrazio Mellin per aver promosso un intervento che renderà più bella un'area verde di Milano, a beneficio di tutti i cittadini dei quartieri Boffalora e Barona - **dichiara Maran, Assessore a Urbanistica, Verde e Agricoltura del Comune di Milano** - L'intervento, che rientra nell'ambito del progetto "Cura e Adotta il verde Pubblico" dimostra come dalla sinergia tra pubblico e privato nascano progetti sostenibili e utili per la collettività. A Milano abbiamo oltre 450mila alberi, un dato destinato a incrementare notevolmente anche grazie al contributo di cittadini, associazioni e aziende che collaborano a rendere la nostra città più verde e vivibile".*

*"Il nostro Paese sta vivendo l'inverno demografico più difficile della sua storia e i bambini, così come l'ambiente, rappresentano il futuro di tutti noi. Mellin crede che la salute del pianeta e la salute delle persone sono interconnesse e sogna un futuro dove sempre più bambini crescono in un mondo che preserva la natura. Per questo ha intrapreso un nuovo percorso che parte proprio con il parco di Milano; un impegno concreto che ha come fine ultimo non solo quello di aiutare il nostro Paese dal punto di vista ambientale, ma anche di sostenere lo sviluppo di luoghi di ritrovo e benessere per genitori e i bambini." Ha dichiarato **Fabrizio Gavelli, AD Mellin**.*



Le illustrazioni riportate sono indicative



Le illustrazioni riportate sono indicative

La campagna **Più alberi per i nostri bimbi**

Il progetto parco Mellin è quindi solo il primo tassello di un progetto ancora più grande a livello nazionale. Aderendo al progetto **Mosaico Verde***, Mellin lancia la campagna **Più alberi per i nostri bimbi**, un messaggio di vicinanza alle nuove famiglie con la creazione di spazi verdi lungo tutto il territorio italiano: **Piantare un albero ogni 50 nuovi nati in Italia per raggiungere 9000 alberi ogni anno per i prossimi anni.**

*“Con questo impegno Mellin vuole contribuire a realizzare il sogno: insieme ad una parental policy innovativa che supporta mamme e papà della nostra azienda e che è diventata un riferimento importante nel nostro Paese, Mellin si impegna a lavorare anche per un ambiente sempre più idoneo ad accogliere nuove famiglie e auspichiamo sempre più bambini. – Conclude **Fabrizio Gavelli, AD Mellin** - Mi auguro quindi, in un futuro non troppo lontano, di poter aumentare il numero delle piante e di vedere una nuova primavera nelle nascite. Non solo più alberi per i nostri bambini, ma più alberi per più bambini”.*

Con questo augurio Mellin dà appuntamento in autunno per la piantumazione degli alberi a cura di Mellin.

**Mosaico Verde è la nuova campagna nazionale lanciata da AzzeroCO₂ e Legambiente con il patrocinio delle più importanti Istituzioni e Associazioni nazionali, che ha l’obiettivo di piantare 300.000 nuovi alberi e tutelare 30.000 ha di boschi esistenti in Italia.*

*“Mosaico Verde promuove l’incontro tra Comuni e enti parco che dispongono di aree pubbliche da riqualificare e la volontà delle aziende di investire risorse come misura di Responsabilità Sociale d’Impresa per ricostituire gli habitat naturali, incrementare gli spazi ricreativi e gestire in modo responsabile i boschi esistenti”.- Ha dichiarato Sandro Scollato, Amministratore Delegato di AzzeroCO₂ – “Mellin, con la sua campagna **Più alberi per i nostri bimbi** si inserisce perfettamente in questo piano d’azione, poiché ha scelto di condividere il valore generato con le comunità locali, per il futuro del nostro territorio.”*